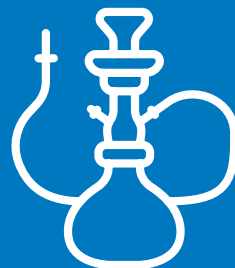
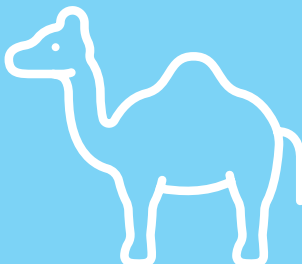


Les cahiers d'exercices
DÉBUTANTS



Arabe

180 EXERCICES + CORRIGÉS



L'écriture

Ce cahier d'exercices s'adresse à toute personne s'engageant dans l'apprentissage de la langue arabe et de sa grammaire. Par conséquent, l'écriture n'est pas la cible centrale de cet ouvrage.

Avant de commencer, nous vous conseillons de revoir les bases de l'écriture : le cahier d'écriture *Arabe – Les bases* d'Assimil traite pas à pas toutes les lettres.

L'alphabet arabe



Les vingt-huit lettres peuvent prendre des formes différentes en fonction de leur place dans le mot et de la lettre qui suit. Pour vous permettre de réviser, voici la forme isolée, initiale, médiane et finale de chaque lettre, ainsi que la transcription utilisée.

Finale	Médiane	Initiale	Isolée	Nom et translittération
ا	ا	ا	ا	alif : â
ب	ب	ب	ب	bâ' : b
ت	ت	ت	ت	tâ' : t
ث	ث	ث	ث	thâ' : th
ج	ج	ج	ج	jîm : j
ح	ح	ح	ح	hâ' : h
خ	خ	خ	خ	khâ' : kh
د	د	د	د	dâl : d
ذ	ذ	ذ	ذ	dhâl : dh
ر	ر	ر	ر	râ' : r
ز	ز	ز	ز	zâ' : z
س	س	س	س	sîn : s
ش	ش	ش	ش	chîn : ch
ص	ص	ص	ص	sâd : s
ض	ض	ض	ض	dâd : d
ط	ط	ط	ط	tâ' : t



ظ	ظ	ظ	ظ	zâ' : z
ع	ع	ع	ع	cayn : c
غ	غ	غ	غ	ghayn : gh
ف	ف	ف	ف	fâ' : f
ق	ق	ق	ق	qâf : q
ك	ك	ك	ك	kâf : k
ل	ل	ل	ل	lâm : l
م	م	م	م	mîm : m
ن	ن	ن	ن	noûn : n
ه	ه	ه	ه	hâ' : h
و	و	و	و	wâw : w, oû
ي	ي	ي	ي	yâ' : y, î

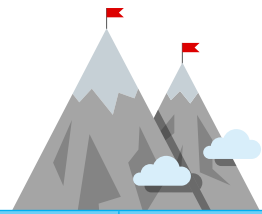
En plus de sa forme simple, l'**alif** connaît aussi une forme longue en début de mot, qui s'écrit **آ**. Lorsque l'**alif** suit le **lâm**, ils se présentent sous cette forme : **لا (لا)**. À ces caractères s'ajoutent la **tâ' marboûta** qui ne se trouve qu'en fin de mot et la **hamza** (aussi appelée « occlusive glottale ») qui peut être écrite soit seule soit avec **alif**, **wâw** ou **yâ'**.

Finale	Médiane	Initiale	Isolée	Nom et translittération
			ء	hamza : 'a
اء	أ	أ	أ	hamza au-dessus de l'alif : 'a, 'ou
		إ	إ	hamza au-dessous de l'alif : 'î
وء	ؤ	ؤ	ؤ	hamza au-dessus du wâw : 'oû
يء	ئ	ئ	ئ	hamza au-dessus du yâ' : 'î
ة			ة	tâ' marboûta : -a(t)

De plus, dans l'écriture arabe, on rencontre le signe **ّ** nommé **chadda**, qui marque un redoublement et par conséquent un renforcement phonétique de la consonne au-dessus de laquelle il est placé : **خَطّ khatt ligne**.



3 Complétez le tableau suivant avec les formes qui manquent.



Finale	Médiane	Initiale	Isolée	Nom
		ح		hâ'
	س			sîn
ص				sâd
			ط	tâ'
	ع			cayn
ك				kâf
			ل	lâm
		م		mîm
	ه			hâ'



4 Liez les lettres des mots suivants.



- a. ج + ب + ل (montagne)
- b. ح + ل + م (rêve)
- c. خ + ب + ز (pain)
- d. س + ج + ن (prison)
- e. ش + خ + ص (personne)
- f. ب + ح + ر (mer)
- g. ع + م + ل (travail)
- h. ظ + ه + ر (midi)
- i. ض + ع + ف (faiblesse)
- j. ب + ط + ي + خ + ة (pastèque)





5 Écrivez ces mots en liant les lettres. Attention aux caractères qui ne se lient pas.



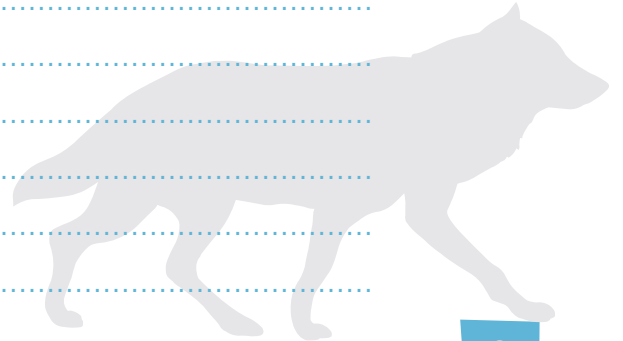
- a. س + و + ق (marché)
- b. د + ر + س (leçon)
- c. ز + و + ج (époux, mari)
- d. د + ا + ر (maison)
- e. ك + ا + ذ + ب (menteur)
- f. ت + ذ + ك + ر + ة (billet, ticket)
- g. ق + ا + ن + و + ن (loï)
- h. ب + غ + د + ا + د (Bagdad)
- i. ث + ق + ا + ف + ة (culture)
- j. ر + ا + د + ي + و (radio)



6 Décomposez les mots suivants lettre par lettre. Attention à l'écriture de la hamza !



- a. تهنئة (félicitation)
- b. ابتداء (début)
- c. أفلام (films)
- d. لؤلؤة (perle)
- e. مساء (soir)
- f. امرأة (femme)
- g. نائب (député)
- h. إسلام (islam)
- i. لأنّ (parce que)
- j. ذئب (loup)



7 Écrivez ces 15 mots qui se trouvent lettre par lettre dans la grille suivante.

Une chadda est marqué par le redoublement de la consonne : م ← م + ر + ر + م مرة

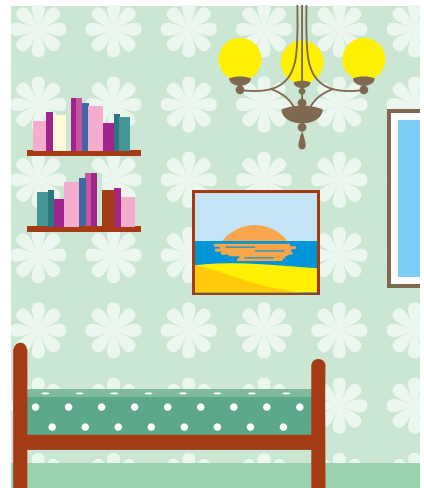


d.	ا		n.	ت	f.	خ	أ	a.	ل.	
	ه	ج	و	h.		ر			م	
	ت		ر			ي			ب	
	م		ق	ي	ر	ط	i.	g.	ل	
	ا	b.	ة			ة	ف	ر	غ	m.
	م	أ		k.				م		
		ط		ن			ل	ا	ح	e.
		ف	و	ر	ظ	j.		د		
		ا			ر	ا	س	ي	o.	
	م	ل	أ	c.	ة			ي		



- a.
- b.
- c.
- d.
- e.
- f.

- g.
- h.
- i.
- j.
- k.
- l.
- m.
- n.
- o.



8 Décomposez ces huit mots et mettez-les dans le tableau en bas selon leur position.



Verticalement



Horizontalement

A2 (*ambassadeur*)

سفير

A10 (*commerce*)

تجارة

A9 (*réponse*)

جواب

B4 (*condition, enveloppe*)

ظرف

B4 (*ombre*)

ظلّ

C7 (*croissant de lune*)

هلال

C6 (*Liban*)

لبنان

F3 (*science, savoir*)

علم

E1 (*Nord*)

شمال

F8 (*paix*)

سلام

E8 (*compte, addition*)

حساب

H4 (*arrivée*)

وصول

F3 (*capitale*)

عاصمة

H10 (*jeu*)

لعب

H10 (*langue*)

لغة

J7 (*avion*)

طائرة

	1	2	3	4	5	6	7	8	9	10
A										
B										
C										
D										
E										
F										
G										
H										
I										
J										



مبروك! (Félicitations !) Vous êtes venu à bout du chapitre 1 ! Il est maintenant temps de comptabiliser les icônes et de reporter le résultat en page 128 pour l'évaluation finale.







Les cahiers d'exercices
DÉBUTANTS



Arabe

Ce cahier d'exercices, très pratique et ludique, a été conçu spécialement pour les grands débutants en arabe. Près de 180 exercices à la progression étudiée et sous forme de jeux sont proposés, accompagnés de leurs corrigés. À la fin de chaque chapitre, vous pourrez également autoévaluer votre niveau de langue. Aucune dimension de la langue n'a été oubliée : la grammaire, l'orthographe, le vocabulaire, la conjugaison ou encore la prononciation.

- **Près de 180 exercices**
- **Jeux, QCM, exercices à trous, etc.**
- **Grammaire, conjugaison, orthographe, prononciation...**
- **Testez votre niveau avec l'autoévaluation**

ISBN 978-2-7005-8156-0



WWW.ASSIMIL.COM