

Les cahiers d'exercices **ASSiMiL**<sup>®</sup>

# ENTRAÎNEMENT AU TOEIC<sup>®</sup> LISTENING TEST

**200**  
exercices  
+ AUDIO



Les cahiers d'exercices **ASSiMiL**<sup>®</sup>

# ENTRAÎNEMENT AU TOEIC<sup>®</sup> LISTENING TEST

Valérie Hanol

## À propos de ce cahier

Vous trouverez dans ce cahier des exercices préparatoires, des conseils de méthode et des tests blancs conformes à la certification. Les réponses se trouvent à la fin de chaque test.

Il suffit de vous laisser guider !

Accédez aux enregistrements en flashant ou en photographiant les codes QR avec votre smartphone.



### **Keep calm and smile!**

Vous trouverez après chaque exercice des icônes qui permettront de vous auto-évaluer. En dessinant l'expression de vos icônes, vous pourrez ainsi rapidement identifier les chapitres à retravailler.

**Un large sourire** 😊 signifie que vous avez tout réussi.

**Un sourire « horizontal »** 😏 signifie que vous avez obtenu près de 50 % de bonnes réponses.

**Une grimace** 😞 signifie que le chapitre n'est pas maîtrisé, avec moins de 50 % de bonnes réponses.

Vous trouverez un **tableau d'évaluation** en page 127.

## Sommaire


Qu'est-ce que le TOEIC® ? .....	5
Qu'est-ce que le Listening Test ? .....	7
<b>Part 1 Photographs</b> .....	9
<b>Part 2 Questions &amp; responses</b> .....	41
<b>Part 3 Short conversations</b> .....	69
<b>Part 4 Short talks</b> .....	101
<b>Glossaire</b> .....	123

## The Listening test

 45 minutes  
d'épreuve

<b>PART 1</b>	Photographs	6 questions
<b>PART 2</b>	Questions & responses	25 questions
<b>PART 3</b>	Short conversations (with or without visual aid)	39 questions
<b>PART 4</b>	Short talks (with or without visual aid)	30 questions

## The Reading test

 75 minutes  
d'épreuve

<b>PART 5</b>	Incomplete sentences	30 questions
<b>PART 6</b>	Complete the text	16 questions
<b>PART 7</b>	Reading / Comprehension	54 questions

### Tips (conseils)

- **Essayez de penser en anglais tous les jours** : faites la gymnastique de passer du français à l'anglais. Par exemple, savez-vous dire : Si on allait au cinéma ? La réunion a été annulée ? Si non, faites l'effort de le noter et de chercher la traduction. Constituez votre propre lexique et apprenez-le.
- Voici un site très utile : **www.newsinlevels.com**. Il propose trois niveaux de difficulté pour s'entraîner à la compréhension audio. Je vous recommande le niveau 3, dès le début, car vous y trouverez un script, un audio simplifié et une vidéo.
- **Pour le Reading Test**, entraînez-vous à lire des courriers de correspondances commerciales et soyez au fait du vocabulaire utilisé dans les e-mails professionnels.



## Qu'est-ce que le TOEIC® ?

Le TOEIC® (Test of English for International Communication) est une certification qui permet d'**évaluer objectivement votre niveau d'anglais**, indépendamment du cadre scolaire. Le but est donc d'obtenir le score le plus élevé, celui-ci pouvant aller de 10 à 990 points. Bonne nouvelle, il est possible de la passer autant de fois que nécessaire !

**Le TOEIC® permet de répondre aux besoins du monde du travail.** Il permet de « booster » son C.V. et de se distinguer des autres candidats, quand on convoite un poste à l'international. Bien que cette certification n'ait pas de limite de validité, il est souvent demandé un score récent, allant de 6 mois à 2 ans d'ancienneté.

Le TOEIC® est également **indispensable pour poursuivre certaines études supérieures** : écoles de commerce, d'informatique... Dans les écoles d'ingénieurs, le TOEIC® fait partie des validations de fin d'études. Voici quelques exemples de scores requis par certaines écoles :

- École des mines, 800 points minimum ;
- HEC (École des hautes études commerciales), 800 points minimum ;
- Master de sciences politiques, 900 points minimum.

**Tous les ans, 50 millions de certifications** sont passées dans le monde.

Pour passer le TOEIC®, il vous en coûtera **entre 61 et 77 euros**.

Se préparer au TOEIC®, c'est s'entraîner comme un sportif, avec des exercices quotidiens. Envisagez-le comme un jeu, ne vous mettez pas la pression : ce n'est pas un examen. Le TOEIC® valorise l'effort et l'on prend du plaisir à avancer, car, une fois rompu à l'exercice, on se rend compte que les thèmes, le vocabulaire et les pièges tendus sont récurrents.



**Les thèmes abordés** sont ceux de la vie quotidienne (voyages, loisirs, santé...) ou ceux du monde de l'entreprise (finance, achat, correspondance commerciale...). Bonne nouvelle : aucune connaissance de l'actualité n'est requise et les questions sont des Q.C.M.

La certification se déroule habituellement dans un centre d'examen mais elle peut aussi être organisée au sein de votre école ou de votre université.

**Quelques contraintes administratives sont à prévoir.** Il y a peu de flexibilité dans le choix des dates pour la certification. Les dates de certification sont communes dans tous les centres d'examen en France. Les places sont limitées, alors essayez de vous inscrire suffisamment à l'avance.

Le *D-Day* (le jour J), le test dure **2 heures**, mais prévoyez 3 heures car les formalités prennent au moins 30 minutes.

La certification est composée de **200 questions** également réparties entre le Listening Test et le Reading Test.

- Le Listening Test est composé de 100 questions en Q.C.M. et dure 45 minutes. Il est composé de 4 parties.
- Le Reading Test est aussi composé de 100 questions en Q.C.M. et dure 75 minutes. Il est composé de 3 parties.

Quand vous ferez votre inscription sur Internet, munissez-vous d'une **photo d'identité** que vous scannerez. Pensez à l'apporter le jour de la certification car les photos sont souvent illisibles et l'opération est alors à recommencer. N'oubliez pas vos papiers d'identité !

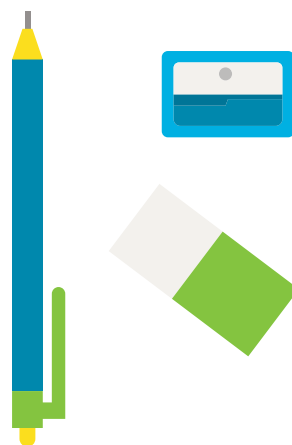
On vous demandera de **laisser tous vos effets personnels** (sacs, manteaux, téléphones) à l'entrée de la salle, puis vous serez placé et on vous distribuera :

- un livret de questions sur lequel il est interdit d'écrire ;
- un questionnaire plastifié sur lequel il est aussi interdit d'écrire ;
- une feuille avec la grille des réponses à compléter.

**Vous devez vous munir d'un crayon à papier, d'une gomme et d'un taille-crayon.**

Il convient ensuite de noircir les cases – qui sont des cercles – de la grille de réponses sans dépasser.

**Le TOEIC change en juin 2018.  
Ce cahier d'entraînement est  
à jour avec la nouvelle formule !**



## Qu'est-ce que le Listening Test ?



Le Listening Test est un test de compréhension orale qui comporte 100 questions sous forme de Q.C.M. et est divisé en **4 parties**. Il se déroule en environ **45 minutes**.

Le niveau de difficulté est croissant et demande de la concentration et de la mémoire. Pensez à manger des sucres lents la veille de la certification et des sucres rapides le jour même !

Rappelez-vous que vous ne disposez pas de brouillon ou de feuilles pour prendre des notes.

Voici une présentation générale de ces 4 parties.

### • Part 1 Photographs / 6 questions

Vous aurez à votre disposition 6 photographies en noir et blanc sur le livret remis. Quatre réponses vous seront proposées et il n'y a qu'une bonne réponse : A, B, C ou D.

On peut facilement obtenir 6/6 pour cette partie, c'est très encourageant !

### • Part 2 Questions & responses / 25 questions

Une question est posée à l'oral et vous entendrez ensuite 3 réponses. Il s'agit de choisir la bonne réponse parmi 3 propositions : A, B ou C.

Attention : pour cette partie, il faut bien connaître les pronoms interrogatifs. Repérez les homonymes et ne tombez pas dans le piège des hallucinations auditives !

### • Part 3 Conversations / 39 questions

Dans cette partie, vous entendrez des dialogues et on vous proposera ensuite 4 réponses : A, B, C ou D. Cette partie est longue et nécessite donc une concentration accrue.

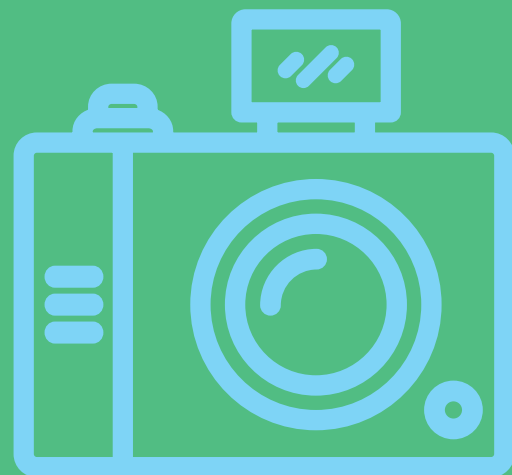
Il faut être capable de sélectionner les informations essentielles et il faut faire travailler sa mémoire.

### • Part 4 Short talks / 30 questions

Dans cette partie, vous entendrez un seul narrateur vous présenter une situation. Vous aurez le choix ensuite entre 4 réponses : A, B, C ou D. Cette partie est donc la plus difficile d'autant qu'elle suit 30 minutes d'écoute intensive.

### Bon à savoir

- On ne peut prendre aucune note et on ne doit rien inscrire sur la grille de réponses en dehors des bonnes réponses.
- On ne peut pas arrêter les enregistrements audio et on ne peut les écouter qu'une fois.
- Il se peut que les accents varient : écossais, indien, asiatique...
- Veillez à ne pas décaler vos réponses, sans quoi c'est le test complet qui sera faux !



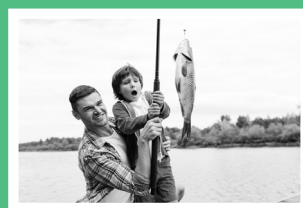
Pour cette partie, vous avez sous les yeux une photographie et vous allez entendre quatre propositions de réponses qui décrivent cette photographie en noir et blanc.

Il faudra alors choisir une seule de ces quatre propositions et reporter votre réponse sur votre formulaire de réponse.

Attention, vous n'entendrez qu'une seule fois les quatre réponses.

Dans les conditions de la certification, vous aurez six photographies, nous vous proposons ici trois séries de dix photographies pour que vous puissiez vous entraîner.

Avant chacune de ces séries, vous trouverez quelques mots utiles (qui ne seront bien entendu pas disponibles lors du test) et vous pourrez écouter quelques mots qui ont des prononciations très proches.



# Part 1 Photographs

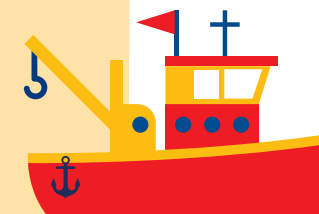


## Série 1



### Boîte à outils

- **busy**, occupé, encombré
- **congested**, embouteillé
- **a hook**, un hameçon
- **to land**, atterrir
- **loaded**, chargé
- **a mechanic**, un(e) mécanicien(ne)
- **moored**, amarré
- **to push**, pousser
- **a screen**, un écran
- **a seagull**, une mouette
- **to shake**, serrer, secouer
- **shaken**, remué



### Faux-amis auditifs



- **bear**, supporter  
ET **bare**, nu



- **to be sacked**, être viré  
ET **to set**, installer, disposer



- **a road**, une rue  
ET **a rod**, une canne à pêche

# ENTRAÎNEMENT AU TOEIC<sup>®</sup> LISTENING TEST

## Listening Parts 1 • 2 • 3 • 4

Ce cahier d'exercices, très pratique et simple d'utilisation a été conçu spécialement pour vous préparer au TOEIC<sup>®</sup> (Test of English for International Communication) et obtenir le meilleur score possible. Il présente plus de 200 exercices en QCM (compréhension orale, vocabulaire, grammaire, etc.) accompagnés de leurs corrigés. Près de 140 codes QR vous permettent d'accéder aux parties audio enregistrées pour l'ouvrage. Vous pourrez également vous autoévaluer à la fin de chaque chapitre, dans les conditions réelles de l'examen.

- ✓ **UNE HEURE D'ÉCOUTE EN SITUATIONS QUOTIDIENNES**
- ✓ **30 PHOTOS ET LEUR DESCRIPTION**
- ✓ **DES CONVERSATIONS EN SITUATIONS PROFESSIONNELLES**
- ✓ **140 CODES QR POUR ACCÉDER FACILEMENT À L'AUDIO**

Dans la même collection,  
**Reading Test**



**11,90 €**

ISBN : 978-2-7005-0818-5



9 782700 508185



facebook

[www.assimil.com](http://www.assimil.com)